

HYDRO-QUÉBEC

Guide de désinstallation pour les GPS ATrack -Globalstar-OrbComm



Guide de Désinstallation GPS

Historique des Versions

Version	Date	Émetteur	Description
1.1.1	20 oct. 2020	Patrice Tourigny	Création du document
1.1.2	29 mars 2022	Patrice Tourigny	Modification du document

Guide de Désinstallation GPS

Annexe 1 : Camion Lourd avec nacelle (Urbain et rural)

La désinstallation des modems AK11 et SmartOne C doit être complétée conformément à cette annexe pour répondre aux exigences spécifiques d'Hydro-Québec.

Considérations générales pour le processus d'installation

Il est très important de prendre note que si vous enlevez 2 GPS (Satellitaire et cellulaire) ils doivent être retournés ensemble veuillez les attacher soit avec du tape électrique ou attache de nylon (tie rap)

Désinstallation des modems AK11 et SmartOneC

Emplacement pour camion International Workstar 2021-22:

Les modems peuvent être installés dans les endroits suivants.

Modem AK11 – en arrière de la plaque d'interrupteurs inférieur.



Modem Smart-one C et Antenne – Au-dessus du tableau de bord et GPS en-dessous des swith Pack.

Guide de Désinstallation GPS



Note : Quand le véhicule est installé avec deux GPS ils doivent être envoyé ensemble

Alimentation:

L'AK11 et SOC seront alimenté via une connexion J1939, une masse et 1 fil accessoire/ignition. Les connexions a coupé requises sont :

- Il faut suivre connecteur J1939 le module est branché à ce fils
- Il faut enlever la source de tension accessoire commutée (« Accessoire/Ignition ») – fil Jaune du AK11 et Mauve du SOC.
- Une source masse pour le SOC – fil Vert.
- Une Antenne.

Emplacement pour camion International HV-MV:



Guide de Désinstallation GPS

Annexe 2 : Utilitaire- Rural et Urbain (Bombardier ,Motoneige, Véhicule tout-terrain ,JLG)

Pour la désinstallation des modems AL11 et SmartOne C ne pas oublier qu'il doit être retourné ensemble conformément à cette annexe pour répondre aux exigences d'Hydro-Québec.

Considérations générales pour le processus de désinstallation

Toutes les coupures des fils électriques du module AL11 doivent être le plus long possible pour permettre la réinstallation de ce module.



Désinstallation des modems AL11 et SmartOneC

Emplacement:

Les modems peuvent être installés dans les endroits suivants.

Emplacement:



Note : Quand le véhicule est installé avec deux GPS ils doivent être envoyé ensemble

Guide de Désinstallation GPS



Note : Quand le véhicule est installé avec deux GPS ils doivent être envoyé ensemble

Guide de Désinstallation GPS

Pour les remorques module GPS installer en façade ou
interieur

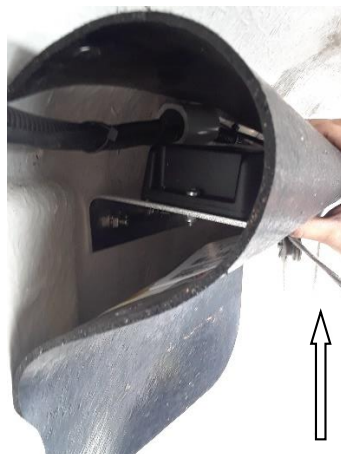
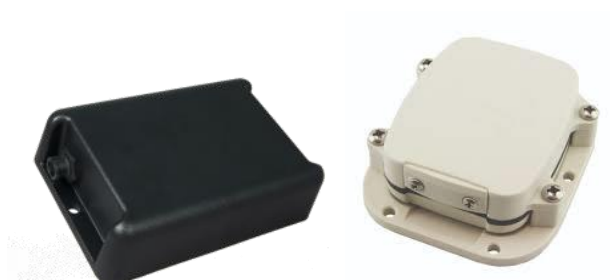
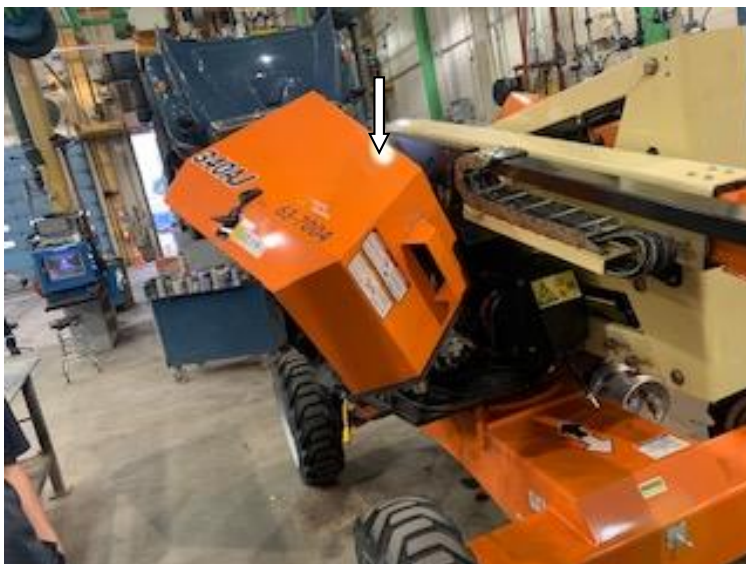


Image GPS remorques





JLG sur le dessus du couvert Utilitaire Urbain



Outlander Bombardier en dessous tableau Bord



Côté gauche a cote boite de contrôle



Kubota GPS cote droit chauffeur



Chenillard GPS plafond cote chauffeur



Polaris 6x6 GPS dans le coffre avant





Motoneige 2020-21 en dessous du siège passagé arrière

Annexe 3 : Véhicules Urbain

La désinstallation des modems AX9 C doit être complété conformément à cette annexe pour répondre aux exigences spécifiques d'Hydro-Québec.

Considérations générales pour le processus d'installation

Toutes les coupures des fils électriques doivent être scellées et couvertes avec une gaine thermique rétrécissable de tape électrique.

Guide de Désinstallation GPS

Désinstallation des modems AX9

Emplacement:

Les modems peuvent être installés dans les endroits suivants. (Dans la haut du tableau de bord, arrière de l'odomètre)

Suivre le fils qui est branché dans le connecteur de diagnostic OBD2



Emplacement:



Ford F350 2020-2022

Guide de Désinstallation GPS



Nissan Santra 2015-2019





Chevrolet Silverado 2017-2020 et GMC Sierra 2017-2020



Adresse de retour des Gps Tellus Skyhawk

- Adresse d'envoi

Guide de Désinstallation GPS

Liste de référence GPS

Liste des kits au 10 novembre 2020			Numéro d'articles SAP
LÉGER URBAIN (LU) - réseau 4G			
	Modem AX11	LE-URBAIN-AX11-DEV	1168048
LÉGER RURAL (LR)			
	Modem AK11	LE-RURAL-AK11SOC-DEV	1168071
	Modem SMART ONE C		
LÉGER LOURD UTILITAIRE SATELLITE (LLUS)			
	MODEM ORBCOMM ST6100	LE-LO-UT-SAT-ST6100-SM-DEV	1168084
LOURD URBAIN (LOU) - réseau 4G			
	Modem AX11	LO-URBAIN-AX11-DEV	1168029
LOURD + ÉQUIPEMENT URBAIN (LEU)			
	MODEM AK11	LO-EQ-URBAIN-AK11-DEV	1168073
LOURD RURAL (LOR)			
	MODEM AK11	LO-RURAL-AK11SOC-DEV	1168077
	Modem SMART ONE C		
	CABLE I/O	LO-RURAL-AK11SOC-CAB	1168078
LOURD + ÉQUIPEMENT RURAL (LER)			
	MODEM AK11	LO-EQ-RURAL-AK11SOC-DEV	1168075
	Modem SMART ONE C		
REMORQUE URBAIN (RU)			
	MODEM ATRACK AS11	REM-URBAIN-AS11-DEV	1168079
UTILITAIRE URBAIN (UU)			
	MODEM AL11	UT-URBAIN-AL11-DEV	1168083
UTILITAIRE RURAL (UR)			
	MODEM AL11	UT-RURAL-AL11-DEV	1168081
	Modem SMART ONE C		
UTILITAIRE REMORQUE SATELLITE (URS)			
	Modem SMART ONE C	UT-REM-SAT-SOC-DEV	1168087